
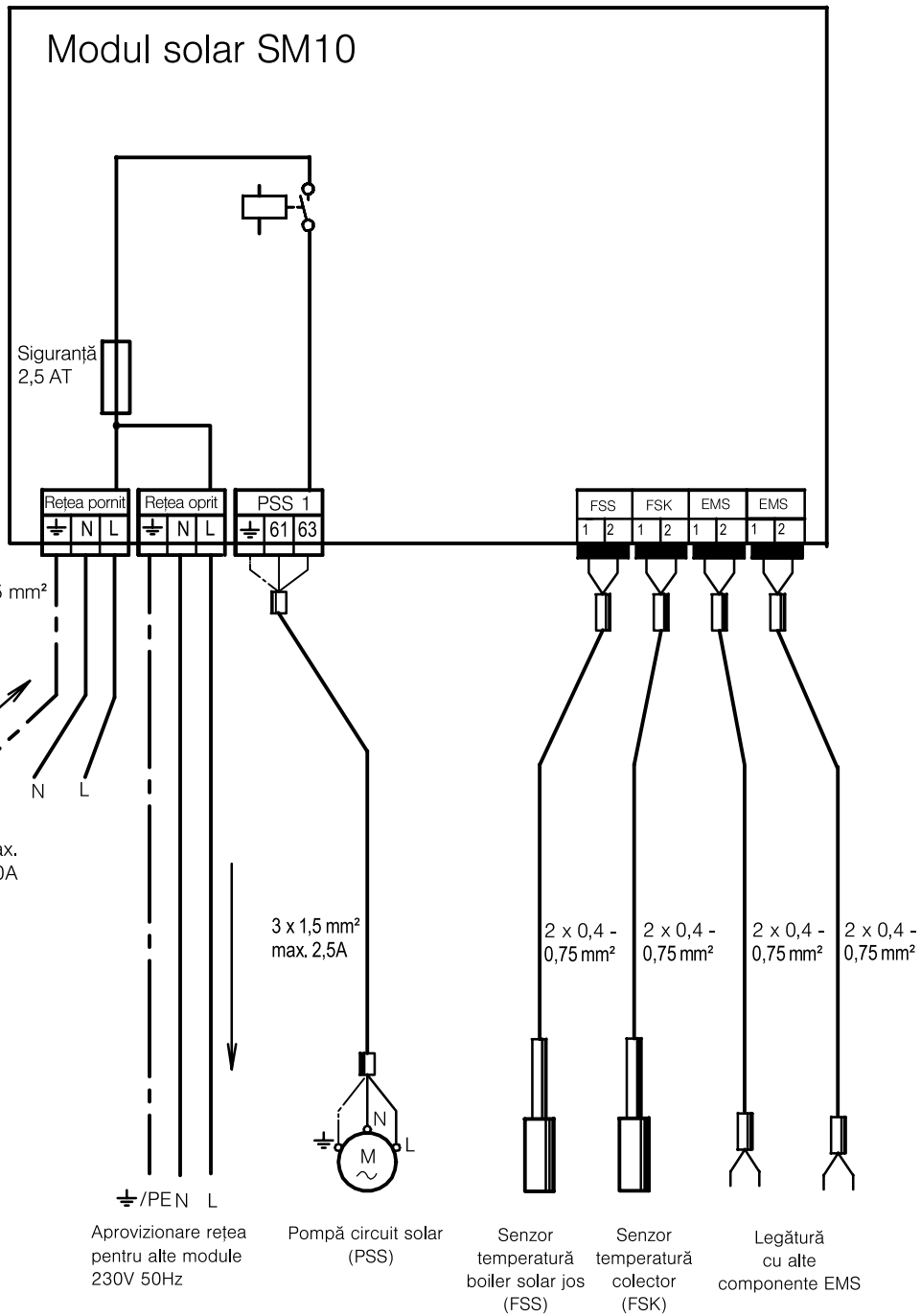
 Tensiune de comandă  
230V~

 Joasă tensiune



**Observație!**

Instalarea, Siguranța, Comutatorul principal, Comutatorul în caz de avarii și măsurile de protecție conform prescripțiilor locale. Atenție! Conductorul de protecție nu trebuie utilizat ca și conductor de comandă. Să se verifice racordarea fazelor. Nu utilizați stecher ca și contact de protecție.