

**Observație!**

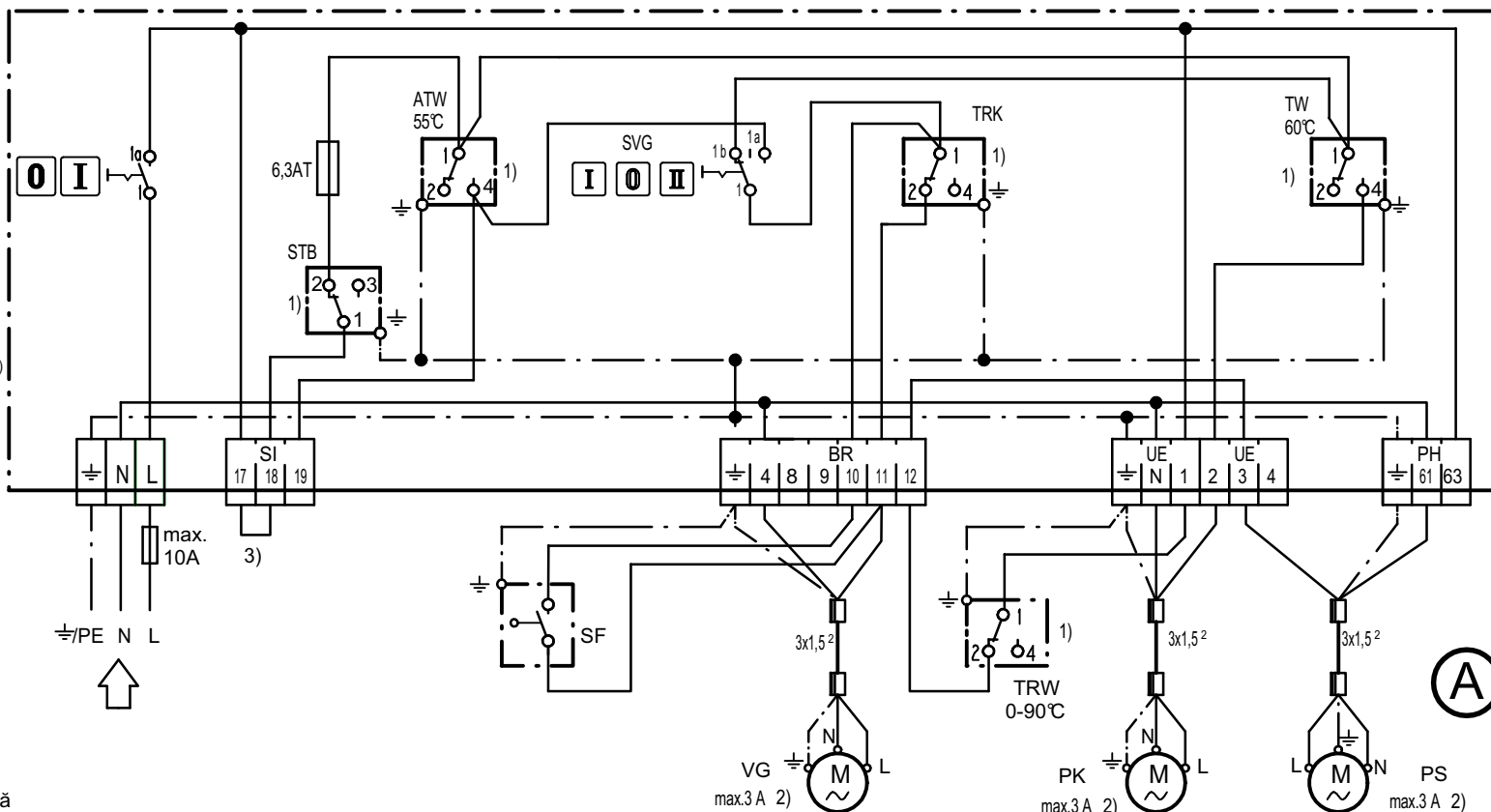
- 1) Contactul comută când temperatura crește
- 2) Curentul total al tuturor consumatorilor nu trebuie să depășească 6 A.
- 3) Posibilitate de racordare pentru componentele de siguranță

Atenție: conductorul de protecție galben/verde nu trebuie utilizat drept cablu de comandă.

**Legendă:**

- ATW = regulator de control al temperaturii gazelor arse
- DV = vană cu trei căi pentru apă caldă cu arc de revenire (opțional)
- PK = pompă de recirculație circuit de încălzire / pompă de alimentare rezervor tampon
- PRT = pompă de recirculație circuit de încălzire prin intermediul termostatului de ambianță (opțional)
- PS = pompă de alimentare pentru apă caldă menajeră (opțional)
- RT = termostat de ambianță (opțional)
- SF = întrerupător pentru ușa de alimentare
- STB = limitator de temperatură de siguranță
- SVG = întrerupător suflantă pentru gaze arse
  - I - manual
  - O - oprit
  - II - automat
- TRK = regulator al temperaturii apei din cazan
- TRW = termostat de temperatură a apei calde (opțional)
- TW = regulator de control al temperaturii apei din cazan
- VG = suflantă pentru gaze arse

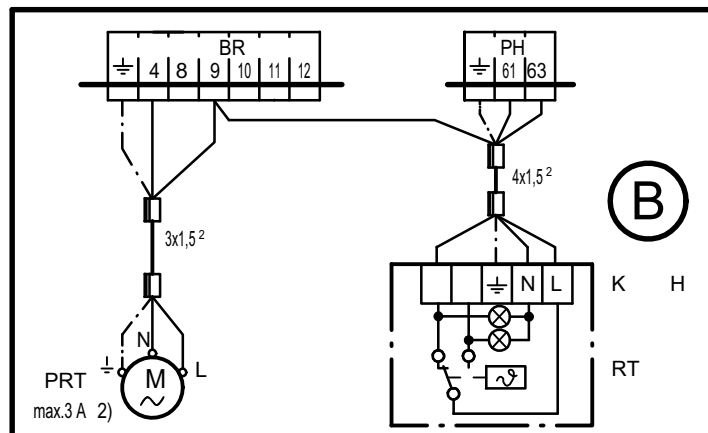
↑ = racord rețea 230V 50Hz  
 siguranță maximă admisă 10 A  
 Siguranța, întrerupătorul principal, întrerupătorul de urgență și măsurile de protecție trebuie să respecte prescripțiile locale



(A)

(A) Sistem opțional de preparare a apei calde menajere  
 Vă rugăm să țineți cont de exemplele de instalație de la pagina 2

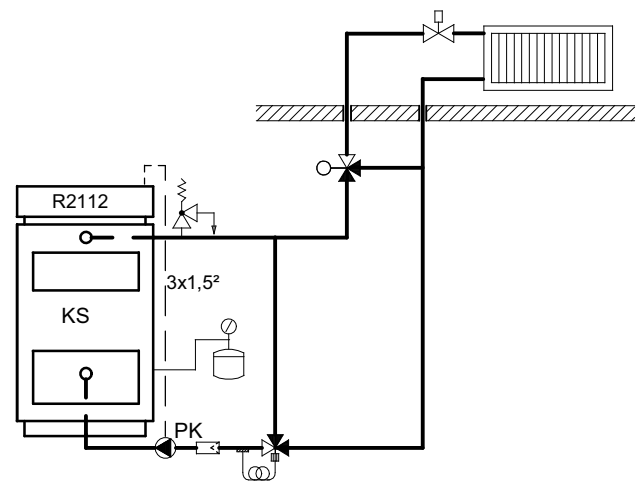
(B) Pompă de recirculație opțională pentru circuitul de încălzire prin intermediul termostatului de ambianță  
 Numai pentru instalații cu rezervor tampon



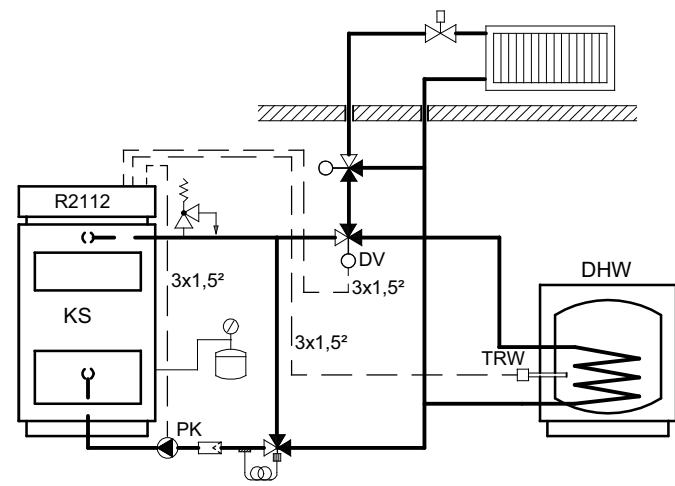
(B)

**Exemple de instalații la pagina 2**

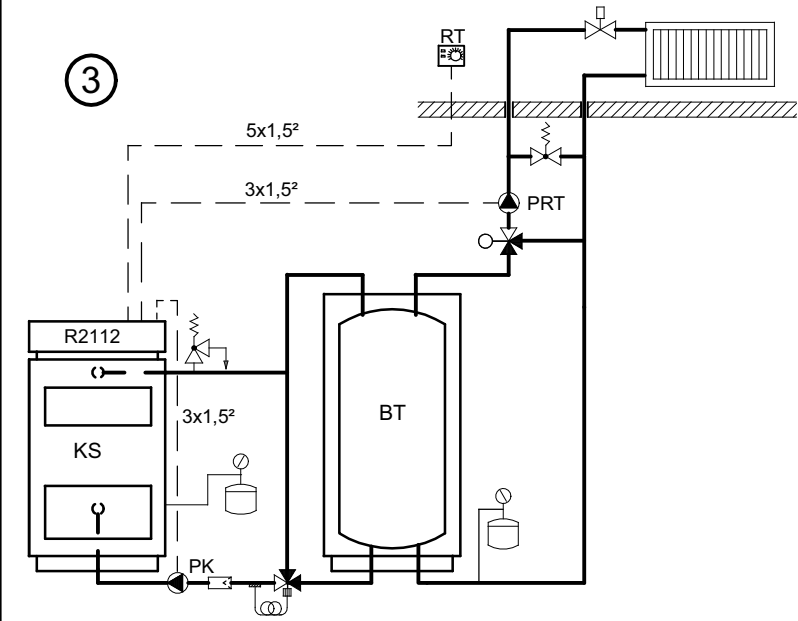
1



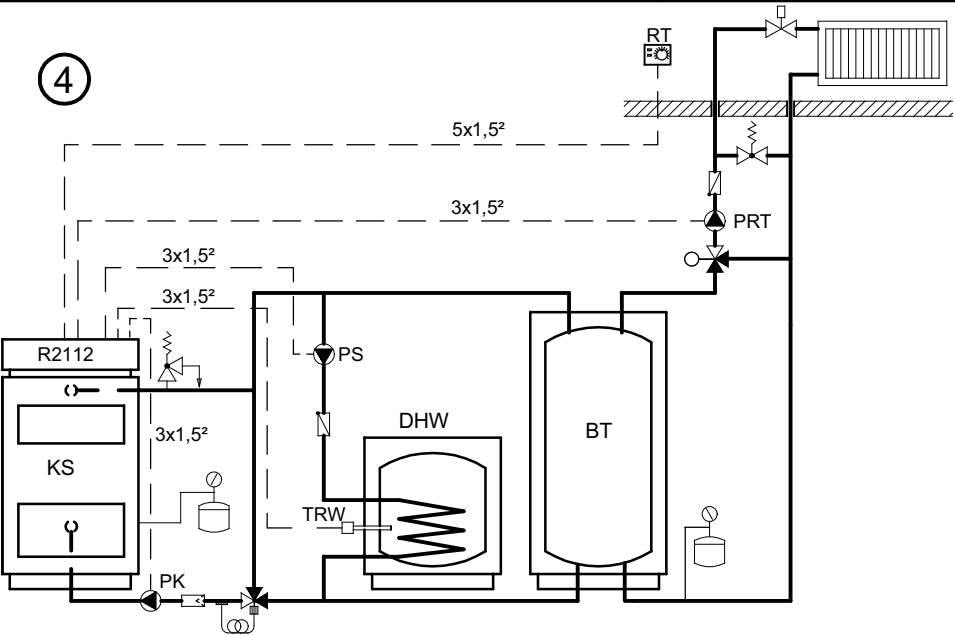
2



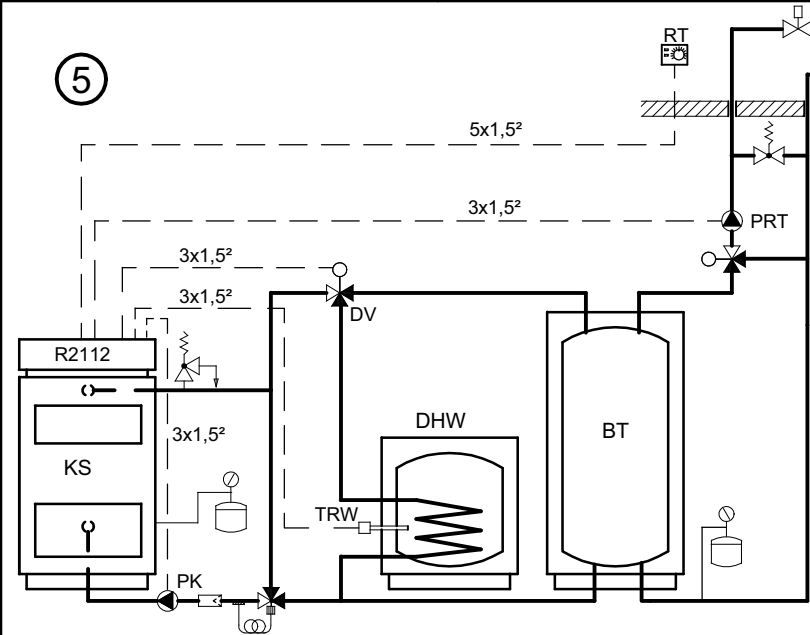
3



4



5



- Legendă:**
- BT = rezervor tampon
  - DHW = boiler
  - DV = vană cu trei căi pentru apă caldă cu arc de revenire
  - KS = cazan pe combustibil solid
  - PK = pompă de recirculație circuit de încălzire/ pompă de alimentare rezervor tampon
  - PRT = pompă de recirculație circuit de încălzire prin intermediul termostatului de ambianță
  - PS = pompă de alimentare pentru apă caldă menajeră
  - RT = termostat de ambianță
  - TRW = termostat de temperatură a apei calde

**Recomandare:**  
Exploatați circuitul de încălzire întotdeauna cu un amestecător.