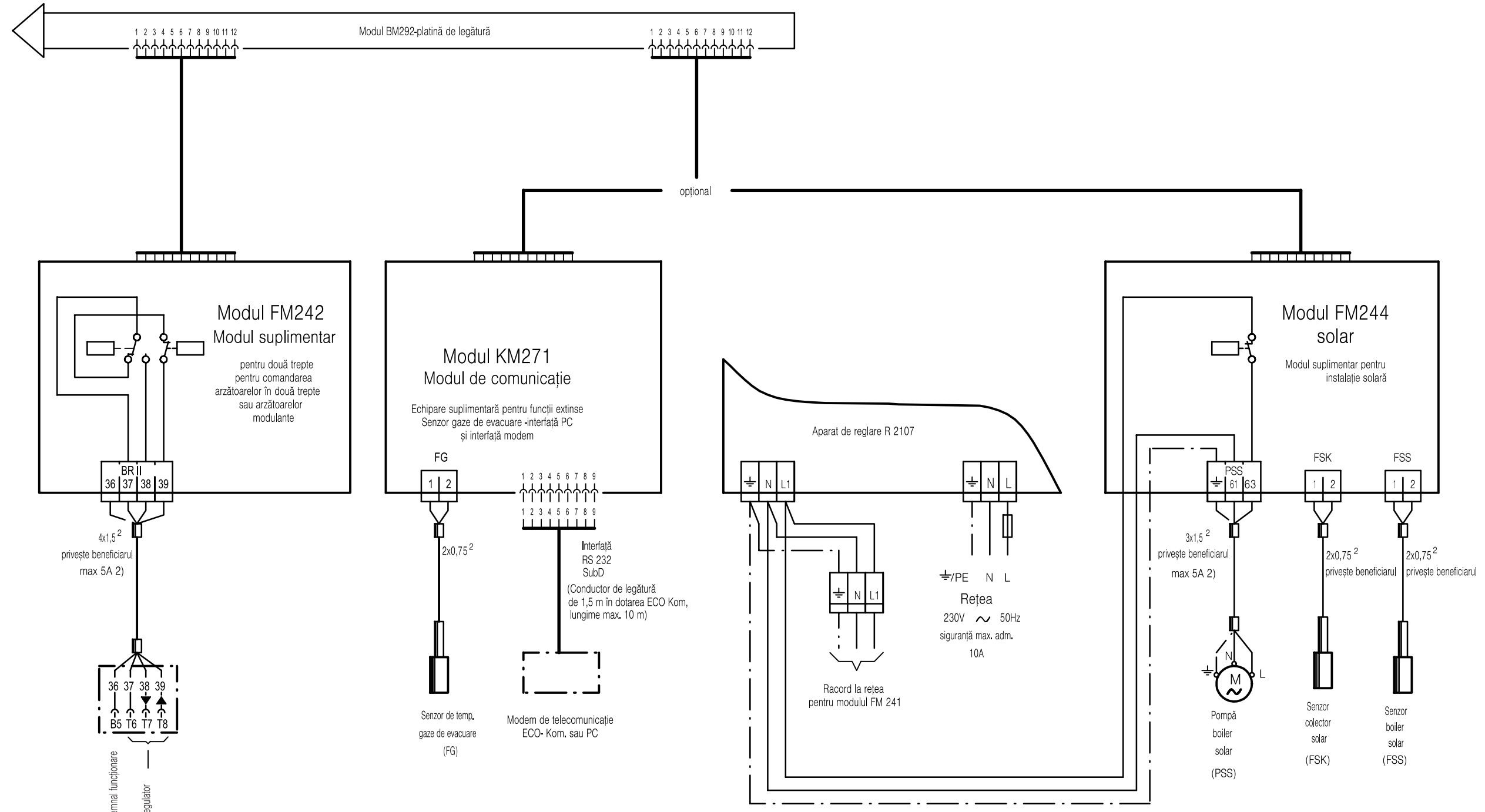


 Tensiune de comandă 230V ~  Tensiune joasă



Exemple de instalații (vezi verso)

Exemplu de instalație V2

Aparat de reglare Logamatic 2107

Echipare de bază:

Modul CM222 Controller
Modul NM282 Placă de rețea și rele

Funcții:

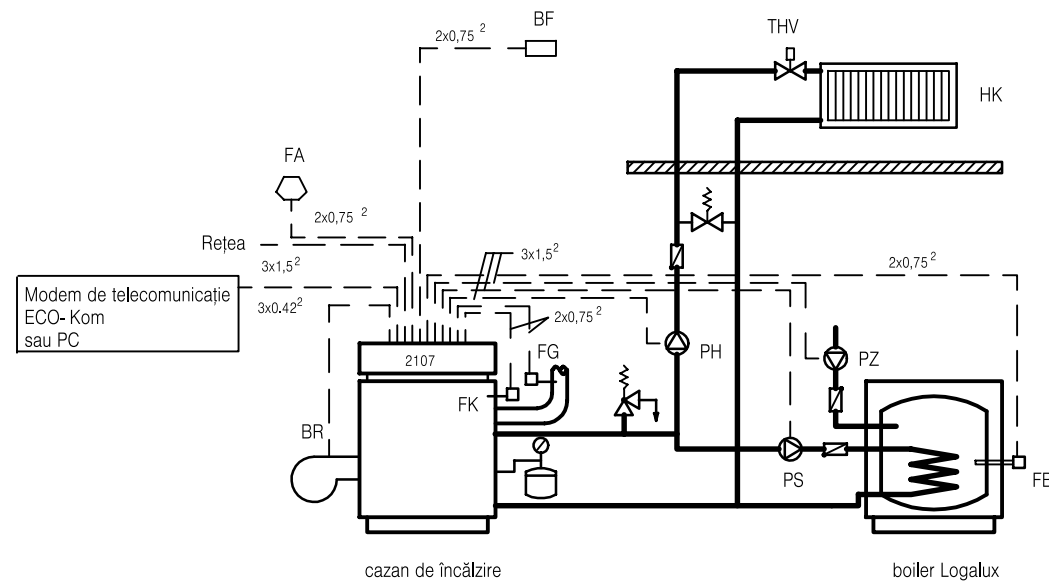
- o arzător 1 treaptă
- o pompă recirculare circuit de încălzire
- o pompă boiler
- o pompă de circulație

Echipare suplimentară:

Modul KM271 comunicație

Funcții:

- o senzor temperatură gaze de evacuare
- o racordare Eco- Kom sau PC



Exemplu de instalație V4

Aparat de reglare Logamatic 2107

Echipare de bază:

Modul CM222 Controller
Modul NM282 Placă de rețea și rele

Funcții:

- o arzător 1 treaptă
- o pompă recirculare circuit de încălzire HK1
- o pompă boiler
- o pompă de circulație

Echipare suplimentară

Modul FM241 vană de amestec

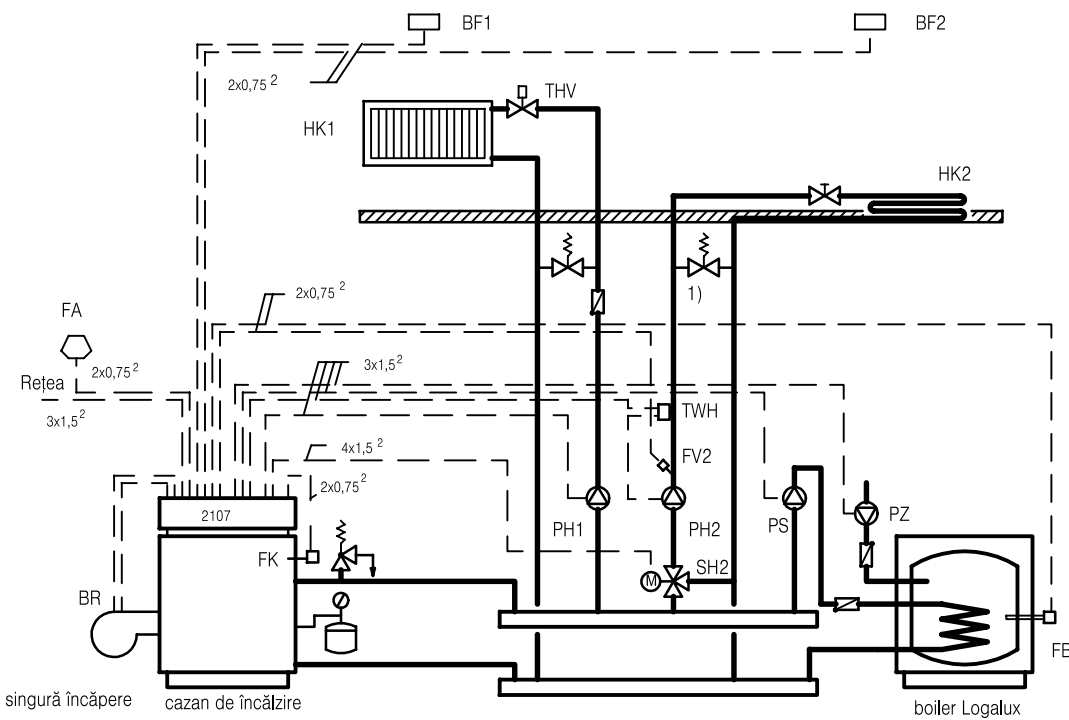
Funcții:

- o Servomotor HK2
- o pompă recirculare circ. încălz. HK2

Modul FM242 două trepte

Funcții:

- o arzător treapta a 2-a sau arzător modulant



1) numai în cazul reglării într-o singură încăpere

Explicarea prescurțărilor:

| | | | |
|-----|---|-----|--|
| AG | Vas de compensare | PSS | Pompă boiler solar |
| BF | Telecomandă BFU | FSK | Senzor colector solar |
| BR | Racord arzător | FSS | Senzor boiler solar |
| FA | Senzor temperatură exterioară | SI | Aparate de siguranță |
| FB | Senzor apă caldă de consum | SH | Servomotor vană de amestec încălzire |
| FG | Senzor temperatură gaze de evacuare | SP1 | Protecție la supratensiune |
| FK | Senzor temperatură apă cazan | SMF | Filtru impurități |
| FV | Senzor temperatură tur | TRK | Regulator temperatură apă cazan |
| HK | Circuit de încălzire | THV | Ventil termostat pt. radiator |
| PH | Pompă de recirculare circ. de încălzire | TWH | Supraveghetor de temperatură circ. de înc. |
| PS | Pompă boiler | | |
| PZ | Pompă de circulație | | |
| STB | Termostat de siguranță | | |

Clapeta de sens

Exemplele de instalații se consideră pure reprezentări schematice!

Exemplu de instalație V5

Aparat de reglare Logamatic 2107

Echipare de bază:

Modul CM222 Controller
Modul NM282 Placă de rețea și rele

Funcții:

- o arzător 1 treaptă
- o pompă recirculare circuit de încălzire HK1
- o pompă boiler
- o pompă de circulație

Echipare suplimentară

Modul FM241 vană de amestec

Funcții:

- o Servomotor HK2
- o Pompă recirculare circ. încălz. HK2

Modul FM242 două trepte

Funcții:

- o arzător treapta a 2-a sau arzător modulant

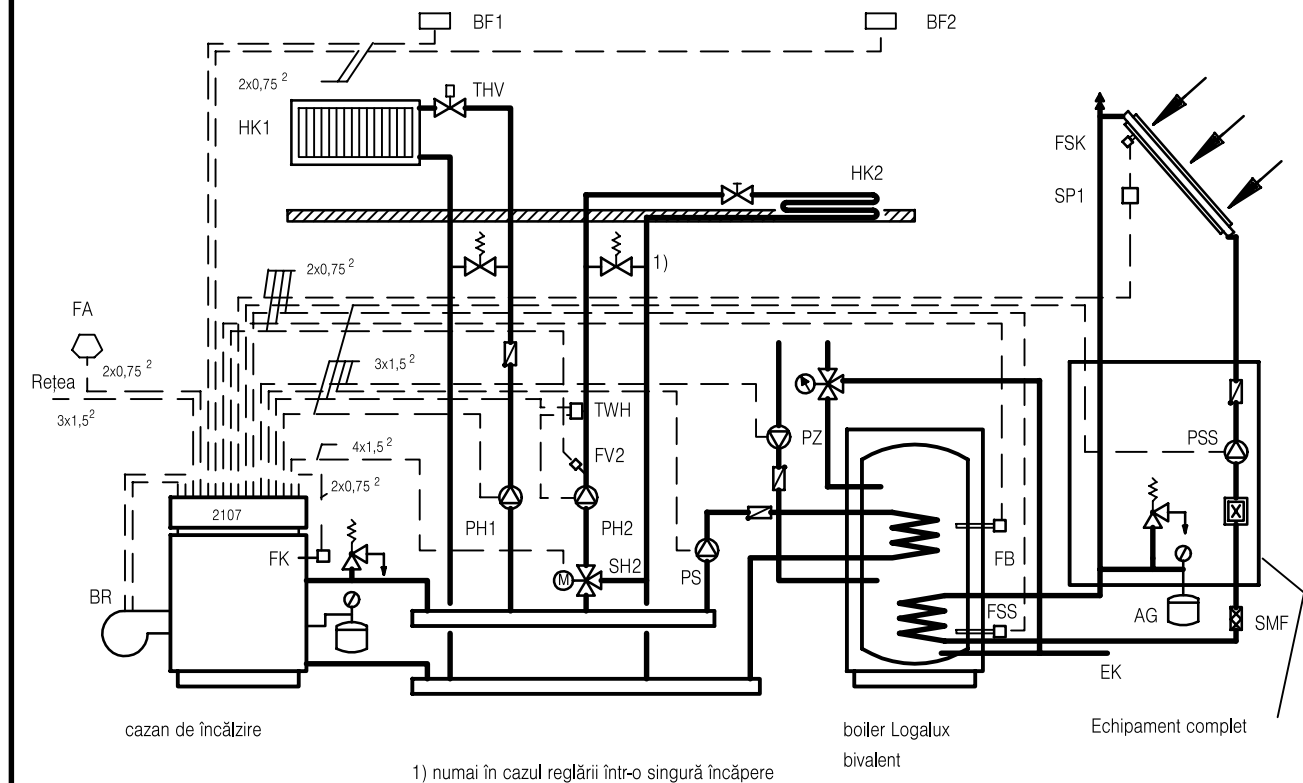
Modul FM244 solar

Funcții:

- o Pompă de recirculare solar

Indicație: La exploatarea unei instalații solare, temperatura apei calde din instalație trebuie limitată prin dispozitive cu acționare automată la temperatura de max. 60 °C pentru o funcționare normală.

Combinăția cu sistemele Logasol-DBS nu este posibilă!



1) numai în cazul reglării într-o singură încăpere